

เครื่องมือวัดและวิเคราะห์ความหนาผิวเคลือบชุบ

ยี่ห้อ "FISCHER" ผลิตภัณฑืประเทศไทย เยอรมัน

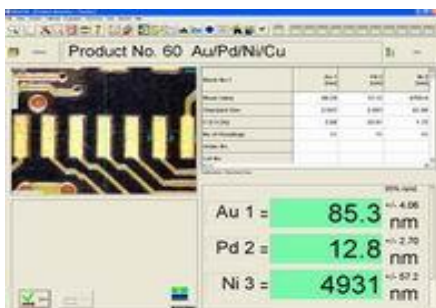


คุณสมบัติโดยทั่วไป

1. วัดและวิเคราะห์ชั้นความหนาผิวเคลือบชุบได้สูงสุด 24 ชั้น และ 24 ธาตุ
2. สามารถวิเคราะห์ที่โลหะ 24 ธาตุในกรณีที่มีวัตถุแปลกปลอม (Unknown Sample, Base Material) เริ่มต้นจากโลหะ Al(13) จนถึง U(92)
3. วัดและวิเคราะห์ชั้นความหนาผิวเคลือบชุบที่เป็นโลหะผสมได้ในเวลาเดียวกัน
4. สามารถวัด, วิเคราะห์สารต้องห้ามจำพวก Pb, Hg, Cr, Cd, Br ซึ่งอ้างอิงตามมาตรฐานของสหภาพยุโรป (RoHS , WEEE , CPSIA)
5. ตัวอย่างของชิ้นงานสามารถวัดได้ทั้งชนิดที่เป็นของแข็ง ของเหลว และรูปผง
6. สามารถวัดปริมาณความเข้มข้นของสารละลายในบ่อชุบได้ และแสดงผลในรูปแบบ g/l ; mg/l ; ppm
7. ได้รับการรับรองมาตรฐานการผลิต อ้างอิงตามมาตรฐาน ISO17025 ; ISO 9000 : 2001
8. เครื่องมีความปลอดภัยในการใช้งานรับรองตามมาตรฐานการตรวจสอบรังสีของสถาบันเยอรมัน PTB
9. **FREE** Up-Grade Software สำหรับเครื่องตลอดอายุการใช้งาน
10. รับประกันตัวเครื่อง 1 ปี

บริการหลังการขาย

1. มี Laboratory บริการวัดความหนาผิวเคลือบชุบ สำหรับลูกค้าให้ทดสอบก่อนซื้อ
2. บริการวิเคราะห์โลหะและสารประกอบที่แปลกปลอมในวัสดุ เช่น ในอุตสาหกรรมโรงชุบ, อุตสาหกรรมเหมืองแร่, อุตสาหกรรมทองและจิวเวลรี่, อุตสาหกรรมยานยนต์ เป็นต้น
3. บริการสาธิตเครื่องภาคสนาม (**ฟรี**)
4. มีเครื่องให้ทดลองใช้งานก่อนการตัดสินใจซื้อ (มีจำนวนจำกัด)
5. มีเครื่องสำรองให้ใช้งานระหว่างดำเนินการซ่อม และ อะไหล่ในคลังสินค้าพร้อมให้บริการ



บริษัท เอ็ม เอส ไซออนติฟิค อินสตรูเม้นท์ จำกัด 92/138 หมู่ 5 ต.สันทรายน้อย อ.สันทราย จ.เชียงใหม่ 50210

MS Scientific Instrument Co., Ltd. 92/138 M.5 T.San Sai Noi, A.San Sai Chiang Mai 50210

E-mail : ms_scien@yahoo.com

Tel : 08 1346 0915, 0 5338 0470

www.msscien.com